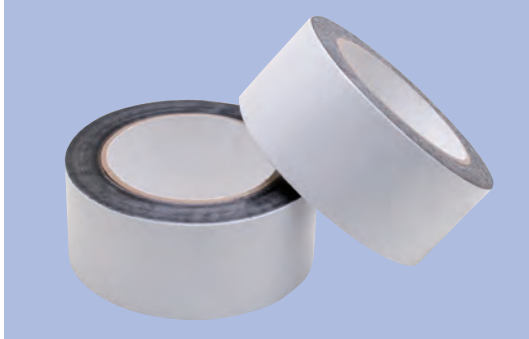
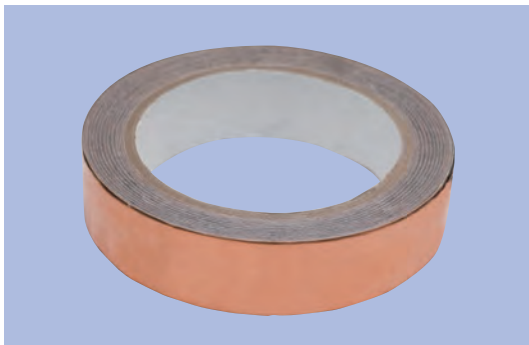


工事用付属品



両面導電テープ ※

- 導電性床材やその他導電性材料間の導通に、または接地用にと多用途に使用できます。
- 抵抗値： $10^5 \Omega$ 以下
- 仕様
50mm幅×20m



銅箔テープ ※

- 導電性床材やテーブルマットの接続用に、またはEMIシールド材として使用できます。
- 裏面にはNi粉入り導電性粘着材を使用しています。
- 仕様
25mm幅×20m



溶接棒 ※

- エースミック導電シート専用の溶接棒です。導電性能を損なう事なく、継ぎ目のない床面に仕上がります。
- 色：グリーン、ライトグリーン、ベージュ



ワックス/はくり剤 ※

- エースミック床材の優れた特性を維持して頂くためのメンテナンス用品です。
- 内容量：4リットル